

1. Grundlagen der Personalentwicklung (PE)



1. Grundlagen der Personalentwicklung (PE)

Agenda

- ➔ Zielsetzung der Personalentwicklung
- ➔ Einordnung der PE ins Personalwesen
- ➔ rechtliche Einordnung der PE nach §§ 1 (4) und 2 (1) BBiG
- ➔ PE aus gesellschaftlicher bzw. volkswirtschaftlicher Betrachtung
- ➔ Ziele der PE aus Unternehmens- und Mitarbeiterperspektive

1. Grundlagen der Personalentwicklung (PE)

Zielsetzung der Personalentwicklung

Die Personalentwicklung ist ein Teilbereich des Personalwesens und umfasst alle Maßnahmen zur gezielten Förderung und Weiterbildung der Mitarbeiter, Führungsnachwuchskräfte und Führungskräfte.

Ziel der Personalentwicklung ist es, die Beschäftigungsfähigkeit und damit den langfristigen Unternehmenserfolg zu sichern, aber auch zur Motivation der Mitarbeiter beizutragen.

Generell unterscheidet die Personalentwicklung zwischen **positionsorientierter** und **potenzialorientierter** Förderung.

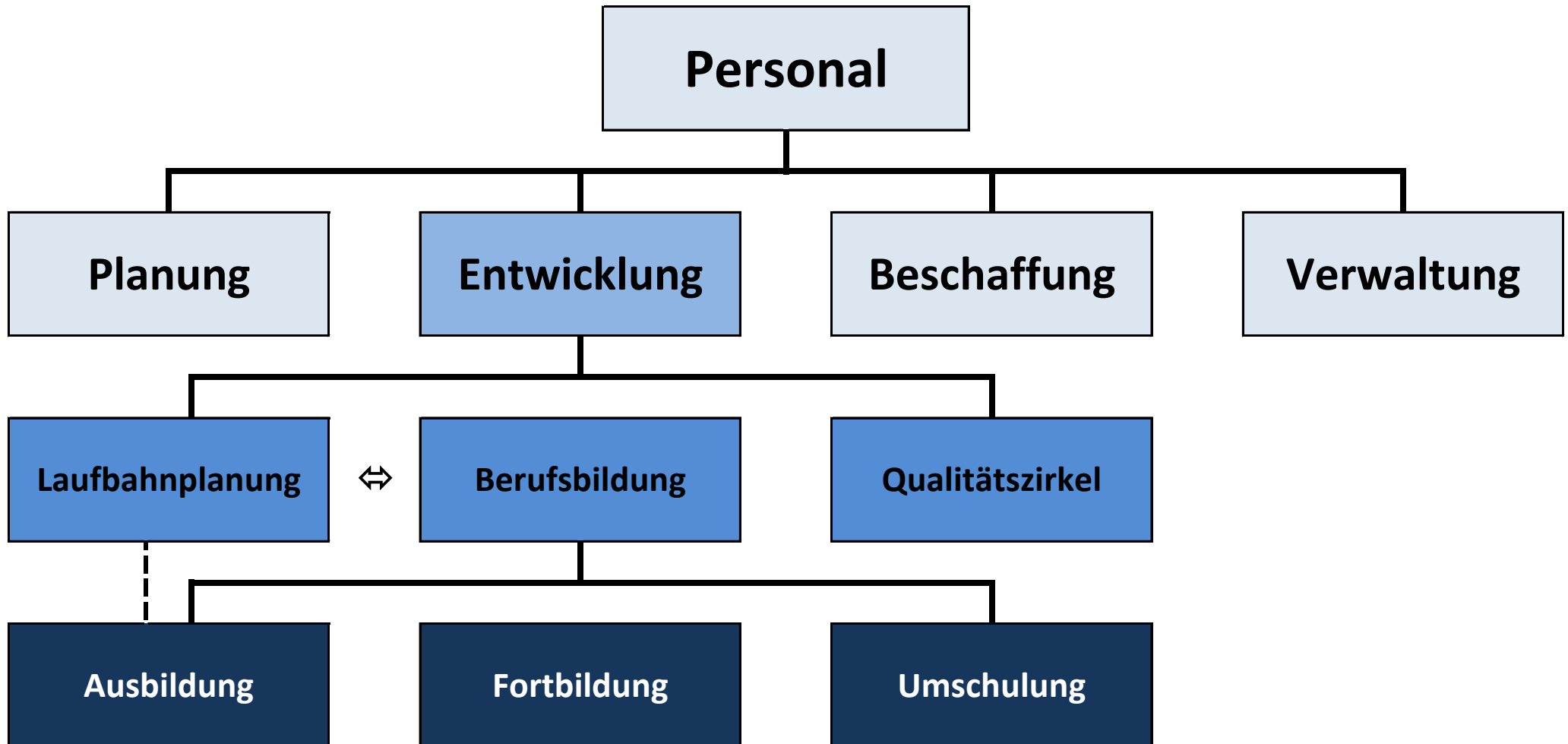
Bei ersterer wird ein Mitarbeiter gezielt auf eine ganz bestimmte Position im Unternehmen hin entwickelt.

Bei der potenzialorientierten Förderung hingegen steht noch nicht fest, welche spezielle Position ein bestimmter Mitarbeiter später einnehmen wird; vielmehr geht es darum, unternehmensweit einen Talentpool an qualifizierten Mitarbeitern aufzubauen, auf den zurückgegriffen werden kann, wenn Stellenbesetzungen anstehen.

Personalentwicklung ist daher eine Win-Win-Situation, denn das Unternehmen deckt einerseits unter Nutzung der eigenen Ressourcen seinen Personalbedarf und andererseits erhalten Mitarbeiter die Möglichkeit sich prospektiv zu qualifizieren.

1. Grundlagen der Personalentwicklung (PE)

Einordnung der PE ins Personalwesen - strukturell



1. Grundlagen der Personalentwicklung (PE)



1. Grundlagen der Personalentwicklung (PE)

Agenda

- ➔ Zielsetzung der Personalentwicklung
- ➔ Einordnung der PE ins Personalwesen
- ➔ rechtliche Einordnung der PE nach §§ 1 (4) und 2 (1) BBiG
- ➔ PE aus gesellschaftlicher bzw. volkswirtschaftlicher Betrachtung
- ➔ Ziele der PE aus Unternehmens- und Mitarbeiterperspektive

1. Grundlagen der Personalentwicklung (PE)

Zielsetzung der Personalentwicklung

Die Personalentwicklung ist ein Teilbereich des Personalwesens und umfasst alle Maßnahmen zur gezielten Förderung und Weiterbildung der Mitarbeiter, Führungsnachwuchskräfte und Führungskräfte.

Ziel der Personalentwicklung ist es, die Beschäftigungsfähigkeit und damit den langfristigen Unternehmenserfolg zu sichern, aber auch zur Motivation der Mitarbeiter beizutragen.

Generell unterscheidet die Personalentwicklung zwischen **positionsorientierter** und **potenzialorientierter** Förderung.

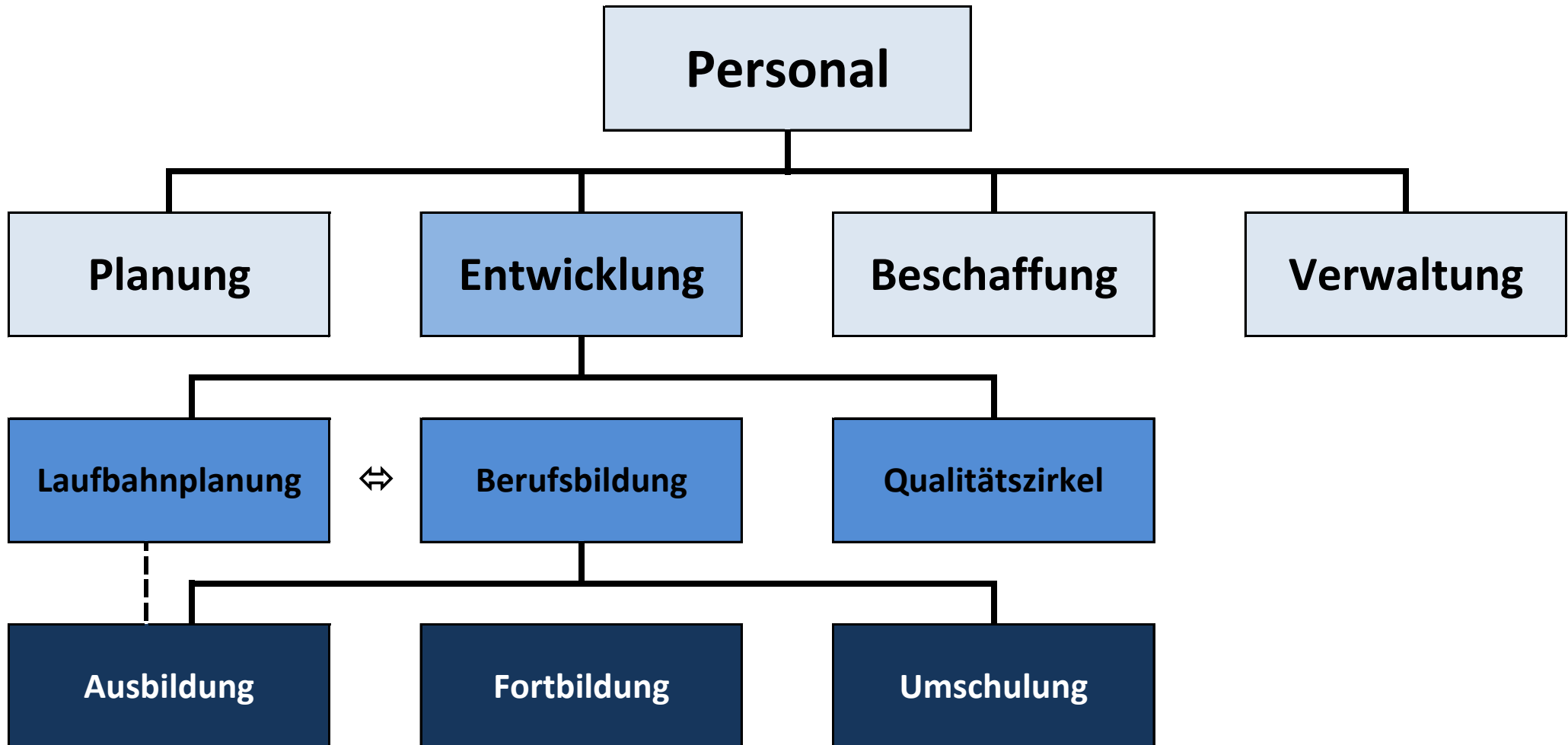
Bei ersterer wird ein Mitarbeiter gezielt auf eine ganz bestimmte Position im Unternehmen hin entwickelt.

Bei der potenzialorientierten Förderung hingegen steht noch nicht fest, welche spezielle Position ein bestimmter Mitarbeiter später einnehmen wird; vielmehr geht es darum, unternehmensweit einen Talentpool an qualifizierten Mitarbeitern aufzubauen, auf den zurückgegriffen werden kann, wenn Stellenbesetzungen anstehen.

Personalentwicklung ist daher eine Win-Win-Situation, denn das Unternehmen deckt einerseits unter Nutzung der eigenen Ressourcen seinen Personalbedarf und andererseits erhalten Mitarbeiter die Möglichkeit sich prospektiv zu qualifizieren.

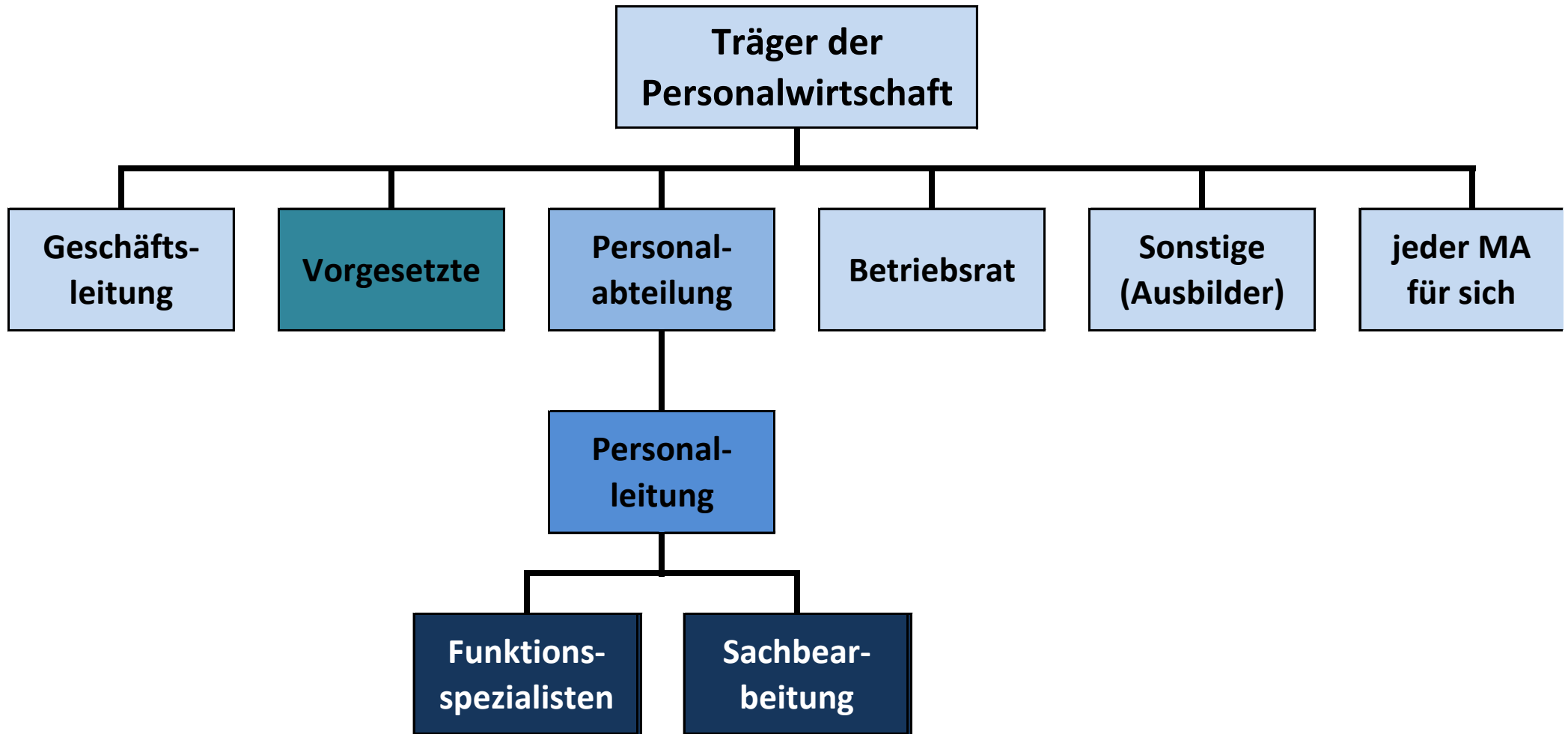
1. Grundlagen der Personalentwicklung (PE)

Einordnung der PE ins Personalwesen - strukturell



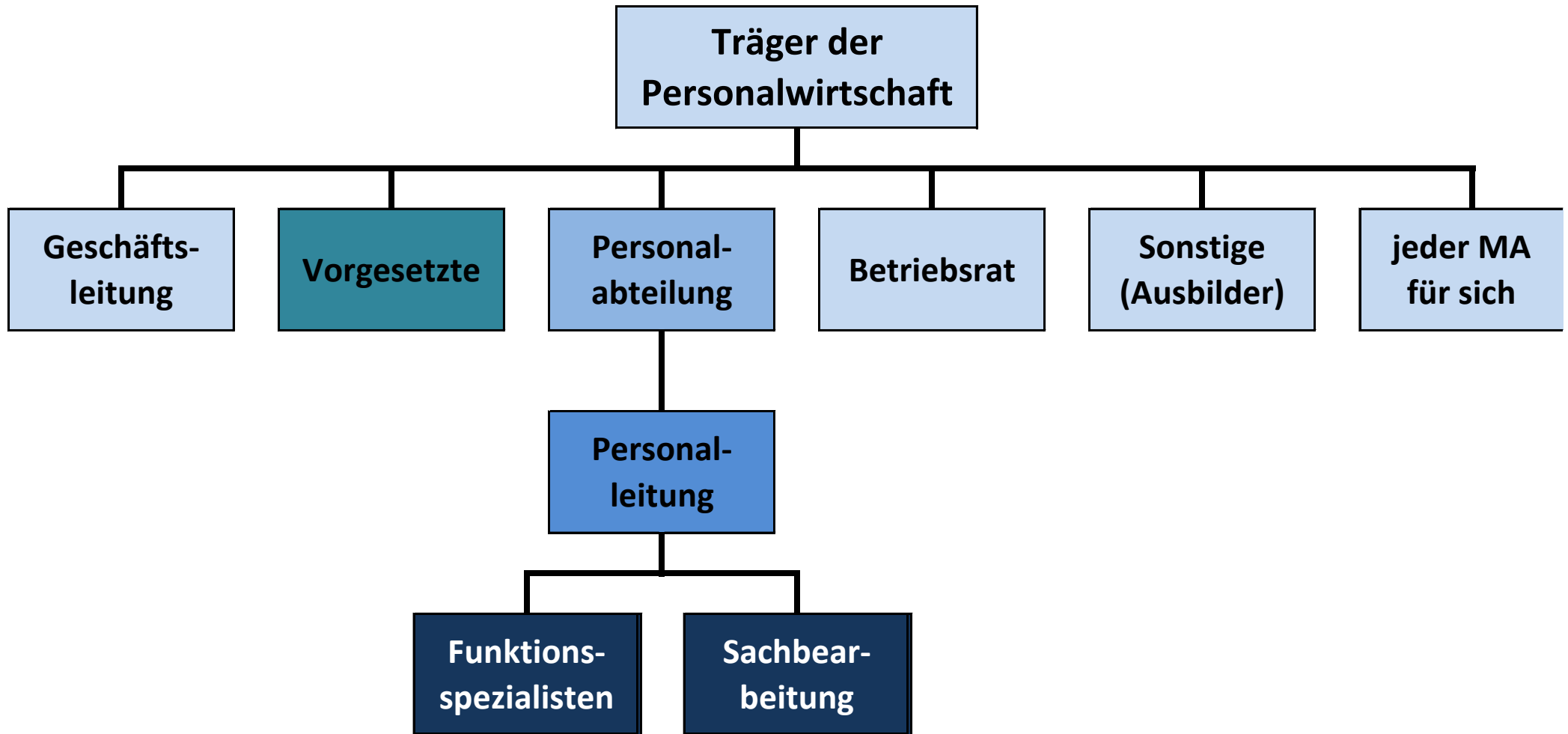
1. Grundlagen der Personalentwicklung (PE)

Einordnung der PE ins Personalwesen - personell



1. Grundlagen der Personalentwicklung (PE)

Einordnung der PE ins Personalwesen - personell



1. Grundlagen der Personalentwicklung (PE)

rechtliche Einordnung der PE nach §§ 1 (4) und 2 (1) BBiG

§ 1 BBiG

- (1) **Berufsbildung** im Sinne dieses Gesetzes sind die **Berufsausbildungsvorbereitung**, die **Berufsausbildung**, die **berufliche Fortbildung** und die **berufliche Umschulung**.
- (2)
- (3)
- (4) Die **berufliche Fortbildung** soll es ermöglichen, die **berufliche Handlungsfähigkeit** zu erhalten¹ und anzupassen² oder zu erweitern³ und **beruflich aufzusteigen**⁴.
- (5)

§ 2 BBiG

- (1) **Berufsbildung** wird durchgeführt
 1. **in Betrieben der Wirtschaft**, in vergleichbaren Einrichtungen außerhalb der Wirtschaft, insbesondere des öffentlichen Dienstes, ... und in Haushalten (**betriebliche Berufsbildung**),
 - 2.
 - 3.

1. Grundlagen der Personalentwicklung (PE)

PE aus gesellschaftlicher bzw. volkswirtschaftlicher Betrachtung

Die betriebliche Personalentwicklung ist für die Gesellschaft bzw. Volkswirtschaft aus unterschiedlichen Gründen wichtig:

- ➔ ein volkswirtschaftlicher Erfolg und Wachstum erfordert wettbewerbsfähige Unternehmen
- ➔ der rasche technische Fortschritt erfordert proaktives Handeln der Unternehmen
- ➔ die dynamischen Veränderungen der Märkte erfordern erhöhte Flexibilität der Unternehmen
- ➔ eine zunehmende Globalisierung verschärft den Wettbewerb für Unternehmen
- ➔ die Digitalisierung führt zu explosivem Anstieg an Informationen und deren Verarbeitung
- ➔ die Halbwertszeit des Wissens verkürzt sich immer mehr (schnelleres Veraltern von Wissen)
- ➔ weltweiter Anstieg von Forschungs-, Entwicklungs-, Beratungs- und Dienstleistungsaufgaben
- ➔ Abkehr von der klassischen Arbeitsteilung aufgrund zunehmender Vernetzung (Networking)
- ➔ veränderte Arbeitsstrukturen (Work-Life-Balance, Home-Office etc.) erfordern Innovationen