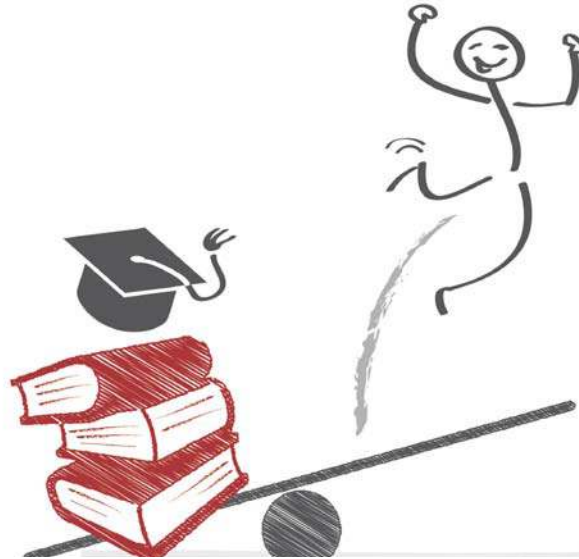


## Karriere durch Kompetenz!



## Erstellen von Abschlüssen nach internationalen Standards

### - Die Zusatzqualifikation für Bilanzbuchhalter IHK -

#### Karrierperspektiven

##### Sind Sie bereit für eine neue Herausforderung?

- Sie haben Ihren Abschluss zum "Geprüften Bilanzbuchhalter IHK" erfolgreich abgeschlossen
- und sind somit Spezialist in der Rechnungslegung nach Handels- und Steuerrecht.

Sie möchten

- ☞ Ihr Qualifikationsprofil ergänzen und abrunden
- ☞ zusätzliche Kompetenzen in den Bereichen Konzern- und internationale Rechnungslegung erwerben
- ☞ eine Prüfung ablegen, die staatlich anerkannt und bundeseinheitlich ausgestaltet ist
- ☞ Ihre Führungsposition im betrieblichen Rechnungswesen überzeugend ausfüllen können?

Dann ist unser Aufbaustudiengang "Erstellen von Abschlüssen nach internationalen Standards für Bilanzbuchhalter IHK" Ihre 1. Wahl! Denn wer im Rechnungswesen in führender Position tätig werden möchte oder bereits tätig ist und seine berufliche Perspektive auch in dieser Funktion sieht, kommt ohne Kenntnisse in vorgenannten Disziplinen nicht aus. Das Studium der Stellenangebote zeigt die Richtigkeit dieser Aussage. Ganz überwiegend wird bei Bewerbern, die sich um entsprechende Positionen bemühen, derartiges "Know-how" gefordert bzw. vorausgesetzt. Ausgestattet mit diesen weiteren Fähig- und Fertigkeiten, verfügen Sie über hinreichende Expertise, um Führungspositionen im Rechnungswesen ohne jeden Zweifel überzeugend ausfüllen und wahrnehmen zu können.

Unser Aufbaustudiengang bereitet Sie in angemessener Zeit auf die vor der für Sie örtlich zuständigen Industrie- und Handelskammer abzulegende bundeseinheitliche Klausur im Handlungsbereich "Erstellen von Abschlüssen nach internationalen Standards" vor. Auf diese Weise können Sie sicher sein, nach erfolgreichem Prüfungsabschluss über einen in der Wirtschaft anerkannten Sachkundenachweis zu verfügen, der Ihre berufliche Handlungsfähigkeit in den Disziplinen "IFRS" und "Konzernrechnungslegung" dokumentiert und bei Bewerbungen um eine Führungsposition im Rechnungswesen das "Zünglein an der Waage" zu Ihren Gunsten darstellen kann.



*Nur bei SOMMERHOFF: 1 Studiengang – 2 Abschlüsse!*



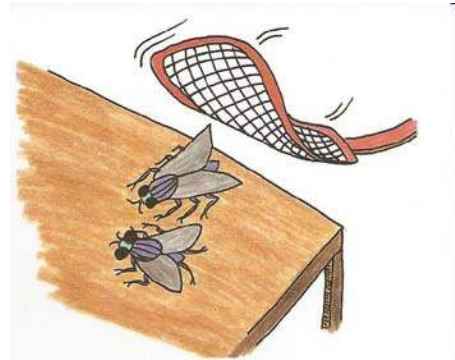
*Sie besuchen einen Vorbereitungslehrgang  
und erwerben zwei anerkannte Abschlüsse!*

Ein wesentliches Argument für unser Studienkonzept ist die *Möglichkeit zum Erwerb einer "Doppelqualifikation"*: Zum einen können Sie die *Zusatzqualifikation* gemäß § 8 der Rechtsverordnung zum Abschluss für "Geprüfte Bilanzbuchhalter IHK" anstreben, sofern Sie die "Bilanzbuchhalter"-Prüfung oder ein gleichwertiges Hochschulstudium in der Vergangenheit bereits erfolgreich abgeschlossen haben. Im Rahmen einer 210-minütigen schriftlichen Prüfung dokumentieren Sie Ihre berufliche Handlungsfähigkeit im Bereich der internationalen Rechnungslegung. Nach bestandener (bundeseinheitlicher) Prüfung bestätigt Ihnen die zuständige Industrie- und Handelskammer via Testat, dass Sie "Abschlüsse nach internationalen Standards selbstständig erstellen" können.

Zum anderen besteht alternativ oder auch zusätzlich die Option, den Abschluss zum "CERTIFIED IFRS ACCOUNTANT" zu erlangen, der bereits vor vielen Jahren von angesehenen Unternehmen und Bildungsträgern in Deutschland und im angrenzenden Ausland konzipiert wurde und seither geprüft wird.

Die Prüfung erfolgt in Form einer 120-minütigen schriftlichen Aufsichtsarbeit vor dem Ausschuss der Akademie.

Unser Angebot eröffnet Ihnen somit *maximale Flexibilität*; Sie müssen sich nicht bereits vor Lehrgangsbeginn auf einen bestimmten Fortbildungsabschluss festlegen, sondern können diese Entscheidung während des Studiengangs unter Berücksichtigung der dann bestehenden Erfordernisse Ihrer beruflichen Tätigkeit treffen. Wollen Sie für alle "Eventualitäten" gewappnet sein, werden Sie die Prüfungen zu beiden Abschlüssen absolvieren...



*Sie finden sich hier wieder?*



## *Zulassungsvoraussetzungen*

### *Für den Abschluss "Erstellen von internationalen Abschlüssen"*

§ 8 der Rechtsverordnung für den Abschluss zum "Geprüften Bilanzbuchhalter IHK" vom 25. August 2009 führt hierzu Folgendes aus:

"Wer die Prüfung zum "Bilanzbuchhalter" auf Grund einer Regelung einer zuständigen Stelle erfolgreich abgelegt oder den anerkannten Abschluss Geprüfter Bilanzbuchhalter oder einen gleichwertigen Abschluss oder einen wirtschaftswissenschaftlichen Abschluss einer Hochschule erworben hat, kann die Prüfung im Handlungsbereich "Erstellen von Abschlüssen nach internationalen Standards" nach § 3 Abs. 3 Satz 1 als Zusatzqualifikation ablegen. Wurde innerhalb der letzten fünf Jahre der Grundlagenteil nach § 4 Absatz 4 Nummer 1 bis 9 abgelegt, kann dieser auf Antrag des Prüfungsteilnehmers angerechnet werden. In diesem Fall ist über das Bestehen dieser Prüfungsleistung eine Bescheinigung auszustellen. § 7 Abs. 1 gilt entsprechend."

Anmerkung: Sollten Sie Ihre "Bilanzbuchhalter"-Prüfung nach der Rechtsverordnung 2007 abgelegt haben, mussten Sie bereits die "Grundlagenklausur" zum Handlungsbereich "Internationales Rechnungswesen" absolvieren. In diesem Falle sieht § 8 der oben genannten Rechtsverordnung vor, dass zum Erwerb der in Rede stehenden Zusatzqualifikation lediglich der "Hauptteil" der Prüfung zum "Internationalen Rechnungswesen" in Gestalt einer 120-minütigen Klausur abgelegt werden muss. Die Anrechnung der "Grundlagenprüfung" erfolgt jedoch ausschließlich dann, wenn Sie diese beantragen. Andernfalls ist die Gesamtprüfung abzulegen, welche Grundlagen- und Hauptteil umfasst.

## *Zulassungsvoraussetzungen*

### *Für den Abschluss "CERTIFIED IFRS ACCOUNTANT"*

Lehrgangsteilnehmer sollten über einschlägige Berufspraxis in der Finanz- und Geschäftsbuchhaltung und fundiertes Wissen im Bereich Rechnungswesen auf dem Niveau eines "Geprüften Bilanzbuchhalters IHK" verfügen. Grundkenntnisse der englischen Sprache sind wünschenswert, jedoch nicht unabdingbar. IFRS Know-how ist für einen erfolgreichen Seminarbesuch nicht erforderlich; dieses wird von Grund auf vermittelt.

#### **Bitte beachten Sie:**

Unsere Mitarbeiter erteilen Ihnen gern Auskünfte zur Prüfungszulassung sowie zur Beantragung von Fördergeldern und tun dies nach bestem Wissen und Gewissen; diese sind jedoch stets ohne Gewähr, da allein die prüfende Stelle eine verbindliche Aussage tätigen kann. Wir erlauben uns den Hinweis, dass an die *Lehrgangsteilnahme keine Zulassungsvoraussetzungen* geknüpft sind.

## Gemeinsam Ziele erreichen!



### Meine Studieninhalte

#### Welche Themen sieht der Rahmenstoffplan vor?

#### 1. Einführung in die IFRS-Rechnungslegung

- 1.1. Bedeutung internationaler Rechnungslegungsstandards
- 1.2. Weiterentwicklung der Standards
- 1.3. Organisation und Ziele des IASB
- 1.4. Entwicklungsprozess von Standards und Interpretationen
- 1.5. Bestandteile des Jahresabschlusses nach IFRS

#### 2. Rahmenkonzept

- 2.1. Bedeutung des Rahmenkonzeptes
- 2.2. Zielsetzung von Jahresabschlüssen
- 2.3. Grundsätze der Rechnungslegung
- 2.3.1. Zugrundeliegende Annahmen und qualitative Anforderungen
- 2.3.2. Die Abschlussposten: Vermögenswerte, Schulden, Erträge & Aufwendungen

#### 3. Ansatz und Bewertung einzelner Bilanzposten

- |  |   |
|--|---|
| 3.1. Langfristiges Vermögen                            | 3.1.3 IAS 16 – Sachanlagen                                  |
| 3.1.2. IAS 38 - Immaterielle Vermögenswerte            | 3.1.4 IAS 40 – Als Finanzinvestitionen gehaltene Immobilien |
| 3.1.2.1. Definitions- und Ansatzkriterien              | 3.1.5 IAS 17 – Leasingverhältnisse                          |
| 3.1.2.2. Bewertung des Vermögenswertes beim Erstansatz | 3.1.6 IAS 23 – Fremdkapitalkosten                           |
| 3.1.2.3. Folgebewertung:                               | 3.2 Kurzfristiges Vermögen                                  |
| Anschaffungskosten- oder Neubewertungsmodell           | 3.2.1 IAS 2 – Vorräte                                       |
| 3.1.2.4. Wertminderungsaufwendungen & Wertaufholungen  | 3.2.2 IAS 11 - Fertigungsaufträge                           |

#### 3.3. IAS 32 & 39 – Finanzinstrumente

- 3.3.1. Kategorien von Finanzinstrumenten
- 3.3.2. Bilanzierung dem Grunde und der Höhe nach bei Erst- & Folgebewertung

#### 3.4. IAS 12 – Ertragsteuern: "Current and deferred taxes"

- 3.5. Eigenkapital und Eigenkapitalveränderungsrechnung
- 3.5.1. Erfolgswirksame Eigenkapitalveränderungen
- 3.5.2. Die Bilanzierung eigener Anteile

#### 3.6. IAS 37 – Rückstellungen

- 3.7. IAS 19 - Leistungen an Arbeitnehmer – Pensionsrückstellungen
- 3.8. IAS 7 – Kapitalflussrechnung
- 3.9. IAS 33 – Ergebnis je Aktie – verwässertes & unverwässertes Ergebnis
- 3.10. IFRS 8 - Geschäftssegmente

#### Konzernrechnungslegung

1. Grundlagen des Konzernabschlusses und der Konzernrechnungslegung
2. Konzernunternehmen und Konsolidierungsformen: Voll- & Quotenkonsolidierung, Equity-Bewertung
3. Abgrenzung des Konsolidierungskreises
4. Allgemeine Bilanzierungs- und Bewertungsgrundsätze
5. Erst- & Folgekonsolidierung
6. Zwischenerfolgseliminierung bzw. -konsolidierung

*Wie schaffe ich das? Just let us work...!*



## *Mein Studienkonzept*

*Sie haben die Wahl: Berufsbegleitendes Sonntagsstudium oder Vorbereitung in Vollzeitform!*

### **Modul 1: Prüfungsvorbereitung nach DIHK-Rahmenstoffplan**

#### **A. Alternative 1: Berufsbegleitender Aufbaustudiengang**

##### **Sonntagsstudium (96 Unterrichtseinheiten)**

*Lernen vor Ort – ein Termin, ein Fach, ein Trainer*

Ihre Prüfungsvorbereitung erfolgt unter Zugrundelegung des bundeseinheitlichen Rahmenstoffplans des DIHK, dem Dachverband der Deutschen Industrie- und Handelskammern. An insgesamt 12 Sonntagen bereiten wir Sie innerhalb von 4 Monaten auf die vor der zuständigen Stelle abzulegende schriftliche Prüfung vor.

**Studienkonzept:** 4 Monate – berufsbegleitend

**Dauer:** 12 Sonntage à 8 Unterrichtseinheiten

**Starttermin:** Sonntag, 21. Mai 2017

**Unterrichtszeiten:** 08:00 bis 15:00 Uhr (in NRW) • 09:00 bis 16:00 Uhr (in anderen Bundesländern)

#### **B. Alternative 2: Prüfungsvorbereitung in Vollzeitform (nur am Standort Essen in NRW)**

*Als anerkannter Träger der Arbeitnehmerweiterbildung können wir Ihnen den Besuch im Bildungsurlaub ermöglichen!*

Alternativ bieten wir Ihnen unseren Aufbaustudiengang in Form eines 2 x 5-tägigen Vollzeitlehrgangs am Standort Essen in NRW an.

**Studienkonzept:** 2 Wochen – Vollzeit

**Dauer:** 10 Tage à 9 Unterrichtseinheiten (= 90 Einheiten)

**Starttermin:** Montag, 14. August 2017

**Unterrichtszeiten:** Montags bis freitags jeweils in der Zeit von 08:00 bis 15:30 Uhr

*Fortsetzung des Studienkonzepts siehe Folgeseite!*

## *Maximale Flexibilität & Individualität mit "myEDUCAST"!*



### *Fortsetzung: Mein Studienkonzept*

#### **Modul 2: Klausurenkurs zur Intensivvorbereitung am Standort Essen in NRW (16 Unterrichtseinheiten)**

##### *Der "letzte Schliff" für Ihre Prüfungsvorbereitung!*

Etwa 2 Wochen vor dem Klausurtermin führen wir einen 2-tägigen Klausurenkurs zur Intensivprüfungsvorbereitung durch. Im Rahmen dieses Moduls wird die optimale Bearbeitung von Klausuraufgaben intensiv trainiert; Lösungen und Lösungswege werden von unseren Trainern ausführlich erläutert, und alle Fragen, die sich Ihnen kurz vor dem "Ernstfall" stellen, werden beantwortet. Außerdem erhalten Sie in unserem "Klausurenstrategietraining" viele nützliche Hinweise zu Klausurtechniken, zum Ausführlichkeitsgrad der Lösungen, zur Erstellung der Lösungsskizzen, zu "Textbausteinen" etc. Die Durchführung des Klausurenkurses erfolgt in zentralisierter Form am Standort Essen im Bundesland Nordrhein-Westfalen.

**Termine:** Samstag, 02. September 2017, und Sonntag, 03. September 2017 – 2 Tage à 8 Unterrichtseinheiten

**Unterrichtszeiten:** jeweils in der Zeit von 08:00 bis 15:00 Uhr.

#### **Unsere weiteren Starttermine**

*Ihnen ist der nächste Termin zu knapp? Nehmen Sie den folgenden!*

Sonntag, 05. November 2017 (4 Monate berufsbegleitend)

Montag, 06. November 2017 (2-wöchiger Vollzeitlehrgang)

## Der Weg zum Erfolg – wie arbeitet SOMMERHOFF?

Bei uns erhalten Sie "das Beste aus beiden Welten":

Präsenzunterricht gepaart mit Learning on Demand!<sup>1</sup>



### Welche Leistungen kann ich während meiner Studiendauer nutzen?

#### ⊙ Präsenzveranstaltungen – natürlich vor Ort!

Statistiken belegen: Präsenzunterricht ist erfolgreicher als ein Fernstudium! Und deshalb bleiben wir auch weiterhin bei unserer Kernkompetenz – ohne allerdings auf die "Annehmlichkeiten" zu verzichten, die der technische Fortschritt uns ermöglicht (siehe nachfolgende Punkte).

#### ⊙ AUDIOCAST & EDUCAST – DAS PROFIPROGRAMM VON SOMMERHOFF

Bei uns lernen Sie mit allen Sinnen! Sie sind der "auditive" Lerntyp? Dann nutzen Sie unsere **AUDIOCASTS** – ideal für unterwegs! Ob beim Joggen oder im Stau auf der Autobahn – Sie verlieren keine (Lern-) Zeit, sondern hören Fragen und Antworten zu den erfahrungsgemäß prüfungsrelevanten Themen. Zusätzlich bieten wir Ihnen mit unseren **EDUCAST** – Lernvideos "visuelle Unterstützung"! In jeweils 10 bis 15-minütigen Videosequenzen bringen Ihnen unsere Trainer prüfungsrelevante Fachinhalte in leicht verständlicher Form unter Einsatz adäquater medialer Unterstützung nahe.<sup>2</sup>

#### ⊙ PODCASTS – wenn ich mal nicht dabei sein konnte...

Sie konnten an einer Unterrichtsveranstaltung nicht teilnehmen? Kein Beinbruch, denn wir zeichnen auf, sodass Sie mit unseren **PODCASTS** auch nach dem jeweiligen Termin die Möglichkeit haben, sich die versäumten Lerneinheiten in Echtzeit via "streaming" anzusehen. Mehr Flexibilität geht kaum!

#### ⊙ Contact my Trainer – immer möglich, wenn ich Hilfe benötige

Bei der Nacharbeit der letzten Unterrichtsveranstaltung sind Fragen aufgetreten? Sie können die Lösung zu einer Aufgabe nicht recht nachvollziehen? Sie haben Fragen zu Inhalt und Ablauf einer mündlichen Prüfung? Unsere Trainer und wir sind für Sie erreichbar – im Chat, per E-Mail, telefonisch – oder nach Absprache natürlich auch persönlich!

#### ⊙ Seminarunterlagen zum Ansehen – natürlich weltweit abrufbar!

Sie sind auf Dienstreise und haben an den Abenden Zeit, um im Hotel zu lernen? Dann ist es für Sie sicherlich von Vorteil, dass wir unsere hauseigenen Seminarunterlagen und Skripte in digitalisierter Form zur Verfügung stellen, die somit an jedem Ort jederzeit verfügbar sind – und nicht "ins Gewicht fallen"... 😊 Abgesehen von dem genannten Beispiel möchten wir mit der Digitalisierung unserer Materialien dazu beitragen, dass der eine oder andere Baum weniger gefällt werden muss – sicherlich auch in Ihrem Sinne!

<sup>1</sup> Unter **Blended Learning** verstehen wir die Unterstützung des Präsenzunterrichts durch zusätzliche Leistungen, die Sie über unsere internetbasierte Lernplattform "**myEDUCAST.de**" jederzeit abrufen können. "**Learning on Demand**" bedeutet für Sie: Lernen, wann, wo und wie Sie wollen!

<sup>2</sup> Unsere "**Audio-/Educast-/Podcast-Sammlung**" wird ständig erweitert. Die **Themenselektion** erfolgt ausschließlich durch unsere Studienleitung; ein teilnehmersseitiger Anspruch auf Einbeziehung bestimmter Fachinhalte in das Programm besteht nicht. Die vollständige Vermittlung der ausweislich der Prüfungsordnung relevanten Themen ist Gegenstand des Präsenzunterrichts.

## Mein Zeitfaktor



*Zeit ist Geld! Wie viel Zeit muss ich zusätzlich investieren?*

### **Zeit "add on":**

Wir bereiten Sie auf alle Inhalte vor, die der DIHK-Rahmenstoffplan (DIHK = Deutscher Industrie- & Handelskammertag) vorsieht. Es muss daher kein Thema von Ihnen "im Alleingang" erarbeitet werden, da Sie alles gemeinsam mit uns erlernen werden. Sollte Ihre Wahl auf die berufsbegleitende Variante der Prüfungsvorbereitung entfallen, können Sie für die Nachbereitung des vermittelten Fachwissens eine Zeit von circa 4-6 Stunden pro Woche einkalkulieren.

## Meine Ferienzeiten



*Unterrichtsfrei... muss auch mal sein!*

Natürlich sollen Sie sich auch während Ihrer Weiterbildung erholen können und die Gelegenheit haben, im Urlaub auszuspannen. Sollten Sie sich für unsere *berufsbegleitende* Prüfungsvorbereitung entschieden haben, können wir Ihnen unterrichtsfreie Zeit am Osterwochenende, an den beiden ersten Wochenenden nach Beginn der bundeslandspezifischen Sommerschulferienwochen sowie über Weihnachten und Neujahr zusagen. Weitere Termine entnehmen Sie bitte Ihrem Stundenplan, der Ihnen bei Studienbeginn zugehen wird.



## SOMMERHOFF – sicherlich auch in Ihrer Nähe...<sup>3</sup>

### ☉ Bayern

- **Aschaffenburg:** Stadthalle am Schlosspark, Schlossplatz 1
- **Augsburg:** IBIS Augsburg Koenigsplatz Hotel, Hermanstraße 25
- **Ingolstadt:** NH Hotel Ambassador Ingolstadt, Goethestraße 153
- **München:** Klartext-Zentrum, Augustenstraße 77
- **Nürnberg:** Seminar- & Geschäftszentrum, Virnsberger Straße 43
- **Regensburg:** Mercure Hotel Regensburg, Grundewaldstraße 16

### ☉ Baden-Württemberg

- **Heilbronn:** Best Western Hotel am Kastell, Kastellstraße 64
- **Karlsruhe:** Leonardo Hotel Karlsruhe, Ettlinger Straße 23
- **Mannheim:** Park Inn by Radisson Mannheim, Am Friedensplatz 1
- **Pforzheim:** Parkhotel Pforzheim, Deimlingstraße 32-36
- **Reutlingen:** Fortuna Hotel, Carl-Zeiss-Straße 75
- **Stuttgart:** Arcona MO.Hotel, Hauptstraße 26

### ☉ Hamburg

- **Hamburg:** Mercure Hotel, Amsinckstraße 53

### ☉ Hessen

- **Darmstadt:** Best Western Parkhaus-Hotel, Grafenstraße 31
- **Frankfurt:** Welcome Hotel, Leonardo-da-Vinci-Allee 2
- **Offenbach:** Sheraton Hotel, Berliner Straße 111
- **Wiesbaden:** NH Hotel Aukamm, Aukammallee 31

### ☉ Nordrhein-Westfalen

- **Aachen:** Mercure Hotel, Europaplatz, Joseph von Goerres-Straße 21
- **Bochum:** Ruhr-Universität, Universitätsstraße 150
- **Bonn:** Mercure Hotel, Max-Habermann-Straße 2
- **Dortmund:** IBIS Hotel Dortmund West, Sorbenweg 2
- **Düsseldorf:** Mercure Hotel Düsseldorf Seestern, Fritz-Vom-Felde-Straße 38
- **Duisburg:** Plaza Hotel, Düsseldorfer Straße 54
- **Essen:** SOMMERHOFF-Zentrale, Alfredstraße 57-65
- **Gelsenkirchen:** Wissenschaftspark, Munscheidstraße 14
- **Hagen:** Mercure Hotel, Wasserloses Tal 4
- **Iserlohn:** Fachhochschule BITS, Reiterweg 10
- **Köln:** NH Hotel, Holzmarkt 47
- **Münster:** Hotel Mauritzhof, Eisenbahnstraße 17
- **Ratingen:** Mercure Hotel, An der Pönt 50
- **Siegen:** Best Western Park-Hotel, Koblenzer Straße 135
- **Wuppertal:** TRYP Hotel by Wyndham, Otto-Hausmann-Ring 203

### ☉ Niedersachsen

- **Braunschweig:** Mercure Hotel Atrium Braunschweig, Berliner Platz 3
- **Hannover:** Wyndham Hotel Hannover Atrium, Karl-Wiechert-Allee 68
- **Hildesheim:** Novotel Hildesheim Hotel, Bahnhofsallee 38
- **Osnabrück:** Advena Hotel Hohenzollern, Theodor-Heuss-Platz 5
- **Wolfsburg:** Holiday Inn Wolfsburg City Centre, Rathausstraße 1

### ☉ Rheinland-Pfalz

- **Mainz:** Novotel, Augustusstraße 6



Informationsveranstaltungen  
auch vor Ort!

Termine entnehmen Sie  
bitte unserer Homepage

[www.sommerhoff.ag](http://www.sommerhoff.ag)



<sup>3</sup> Unser Unternehmen ist bundesweit präsent; **Vollzeitstudiengänge** bieten wir allerdings ausschließlich am **Standort Essen** in Nordrhein-Westfalen an.

## Mein Invest in meine "Karriere durch Kompetenz"



Was zahle ich? Was spare ich?

### **Ihre Studiengebühr:**

Diese beläuft sich inklusive sämtlicher Leistungen auf 2.200,00 €; der vorgenannte Betrag versteht sich *exklusive* der IHK-Prüfungsgebühr und der Kosten für Gesetzestexte bzw. IFRS-Texte.

### **Ihre Zahlungsmöglichkeiten:**

Der Gesamtbetrag ist innerhalb von 7 Tagen nach Rechnungszugang an uns zu entrichten. Sofern Sie sich für unsere berufsbegleitende Variante der Prüfungsvorbereitung entschieden haben, können Sie die Studiengebühr alternativ auch in fünf monatlichen Raten à 440,00 € begleichen, welche jeweils zum Monatsersten fällig sind und im Lastschriftverfahren von Ihrem Konto abgebucht werden.

### **Ihr Treuerabatt:**

Sofern Sie einen Lehrgang zur Vorbereitung auf die "Bilanzbuchhalter"-Prüfung in unserem Hause absolviert haben, gewähren wir Ihnen einen "Treuerabatt" in Höhe von 250 € und reduzieren die Gebühr somit auf 1.950 €. Der Preisnachlass wird auf der Rechnung in Abzug gebracht!

## Meine to-dos:



## Wie geht es weiter?

Welche Kapitel sollte ich in der Anlage "Ihre 1. Adresse für Bildung" noch lesen?

- |  |   |
|--|---|
| <input checked="" type="checkbox"/> Checkliste     | <input checked="" type="checkbox"/> Finanzielle Förderung |
| <input checked="" type="checkbox"/> DQR & EQR      | <input checked="" type="checkbox"/> Studienzentren        |
| <input checked="" type="checkbox"/> Erfolgsstories | <input checked="" type="checkbox"/> Werbungskosten        |



Sollten Ihrerseits noch Fragen bestehen, sind wir natürlich jederzeit gern für Sie da! Wir hoffen, dass wir Sie mit unserem Angebot überzeugen konnten und würden uns freuen, auch Sie auf Ihrem Karriereweg begleiten zu dürfen!

*Es grüßen Sie freundlichst*

*Christina Bergmann & Michael Sommerhoff*

## Sie möchten uns kontaktieren?

**SOMMERHOFF Unternehmenszentrale**  
**Alfredstraße 57-65**  
**45130 Essen**

*Telefonisch montags bis freitags von 09:00 bis 17:00 Uhr*

**0201 22098-0**

*Per Mail / web*

**info@sommerhoff.ag / www.sommerhoff.ag**