

# S

# SOMMERHOFF

*Ihre 1. Adresse für Bildung!*

**FOCUS**

# TOP

ANBIETER  
WEITERBILDUNG

# 2024

FOCUS-BUSINESS.DE  
IN KOOPERATION MIT  
FACT<sup>+</sup> „FIELD



**ONLINE  
Studiengang**

Lernen,  
wann, wo und wie  
Sie wollen!

**BACHELORS PROFESSIONAL**  
IN LOGISTIC MANAGEMENT  
GEPRÜFTE FACHWIRTE FÜR LOGISTIKSYSTEME IHK



# SOMMERHOFF

*Ihre 1. Adresse für Bildung!*

## ONLINE-Studiengang

*Lernen, wann, wo und wie Sie wollen!*



## BACHELORS PROFESSIONAL of Logistic Management (CCI<sup>1</sup>)

**Geprüfte Fachwirte für Logistiksysteme IHK**

*Erwerben Sie einen Abschluss auf Bachelor-Niveau – unabhängig von Ort & Zeit!*



Staatlich anerkannte Aufstiegsfortbildung  
mit dem CERTQUA-Qualitätssiegel



Erleben Sie die hochwertige Qualität unserer  
Präsenzstudiengänge **ONLINE** –  
weltweit & rund um die Uhr!



Ihr Weg zur *Karriere durch Kompetenz!*

<sup>1</sup> CCI = Chamber of Commerce and Industry (Industrie- & Handelskammer)



# SOMMERHOFF

*Ihre 1. Adresse für Bildung!*

## Herzlich willkommen...

...und vielen Dank, dass Sie uns einige Minuten Aufmerksamkeit und Zeit schenken möchten! Es wird sich für Sie lohnen, versprochen!

"Noch eine Fernakademie?" – Das war möglicherweise Ihr erster Gedanke, als Sie dieses Informationsmaterial in die Hand genommen haben. Nein, wir bieten keine "Fernlehrgänge" an, die üblicherweise durch Berge von Papier in Gestalt sogenannter "Lehrbriefe" gekennzeichnet sind, und für deren Fertigung so mancher Baum gerodet werden muss.



Der Vielzahl der Blätter steht häufig ein Mangel an persönlicher Unterstützung durch den Fernstudienanbieter gegenüber. Und davon gibt es mittlerweile genug, sodass dieser Kreis keiner Erweiterung mehr bedarf!

Die Geschichte unseres Unternehmens begann bereits vor mehr als 25 Jahren; unsere "Sporen" haben wir uns somit ganz "klassisch" als Anbieter von Präsenzlehrgängen verdient, die auch heute noch zu unserem Portfolio gehören.

Aber in Anbetracht von Digitalisierung und demografischer Entwicklung ist "E-Learning" bzw. **"Learning-on-demand"** (was wir frei übersetzen mit **"Lernen, wann, wo und wie man will"**) für uns als Bildungsdienstleister eine Thematik, die uns begeistert und inspiriert, denn die Möglichkeiten, die sich hierdurch eröffnen, sind schier unbegrenzt!



Alles, was Sie für Ihre Aufstiegsfortbildung benötigen, ist ein Tablet (z. B. iPad) oder Laptop sowie einen Internetzugang. **Sie können über das gesamte "Know how", welches prüfungsrelevant ist, jederzeit an jedem Ort verfügen!** Sofern Sie Ihre Aufzeichnungen ebenfalls in digitalisierter Form erstellen, können wir Ihnen letztlich sogar eine gänzlich papierlose Prüfungsvorbereitung in Aussicht stellen!

# S

# SOMMERHOFF

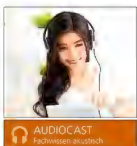
*Ihre 1. Adresse für Bildung!*

Wir sind somit keinesfalls "ein weiterer Fernlehrgangsanbieter", sondern bieten Ihnen über unsere Lernplattform **"myEDUCAST"** das "Beste aus beiden Welten" – das Ambiente eines Präsenzlehrgangs kombiniert mit den Möglichkeiten, die uns die Digitalisierung eröffnet. Im Folgenden möchten wir Ihnen die "Bausteine", welche **"myEDUCAST"** ausmachen, kurz erläutern (Sie sehen einen "Screenshot" der Startseite unserer Lernplattform):



Dies sind unsere **"Alleinstellungsmerkmale"** – die Kombination dieser "Erfolgsbausteine" finden Sie nur bei uns!

## AUDIOCAST



Mit SOMMERHOFFs AUDIOCASTs bieten wir Ihnen die Möglichkeit, das prüfungsrelevante Fachwissen auch "außer Haus" zu verinnerlichen. Sie sitzen im Auto und quälen sich durch den Stau? Nutzen Sie die Zeit und lernen Sie mit unseren AUDIOCAST-Sequenzen. Wir produzieren, Sie hören! Ein leichtes Frage-und-Antwort-Spiel für "indoor" und "outdoor".

## DROPCAST



Spielerisch lernen können Sie mit diesem Trainingsangebot: DROPCAST bietet Ihnen zahlreiche Multiple-Choice-Fragen sowie "drag and drop"-Aufgaben rund um die Betriebswirtschaftslehre. Ideal auch für das mobile "Quizzing" unterwegs!

## EDUCAST



**Herzstück** und **"Namensquelle"** unserer E-Learning-Plattform! Mit unseren EDUCAST-Lernvideos, die sämtlich in einem professionellen Filmstudio produziert wurden, haben wir die laut Rahmenstoffplan prüfungsrelevanten Fachgebiete auf einzelne "Kapitel" heruntergebrochen, sodass Sie – wie bei der Lektüre eines Buches - die Möglichkeit haben, gezielt einzelne Themen auszuwählen und sich die zugehörigen Filme anzuschauen – so oft Sie mögen! Ihr zeitliches Investment: 10-20 Minuten / Video.



# S

# SOMMERHOFF

*Ihre 1. Adresse für Bildung!*

## HANDOUTS



Sämtliche Arbeitsmaterialien, die Gegenstand der Videos sind, lassen wir Ihnen selbstverständlich im Vorfeld in Papierform zukommen – zusätzlich stellen wir diese Unterlagen natürlich auch in digitalisierter Form auf **"myEDUCAST"** bereit! Ob Präsentationsfolien, Aufzeichnungen der Trainer oder klausurtypische Aufgaben – Sie verfügen über alle Unterlagen, die in den Filmen besprochen werden.

## PODCAST



Wie Präsenzunterricht im Seminarraum – nur ohne Fahrtzeit und -kosten! Sie nutzen unsere PODCAST-Mediathek und schauen sich die Unterrichtsveranstaltungen an, die mit Trainern und Teilnehmern vor Ort in unseren Bildungszentren **in Echtzeit verfilmt** wurden - wann und wo Sie möchten – auf der Couch daheim oder am Schreibtisch, einmal oder öfter. Sie entscheiden!

## Studienmaterial weltweit abrufbar



Sie sind gerade im Ausland oder Ihr Arbeitgeber ermöglicht Ihnen das Lernen am Arbeitsplatz? Unsere umfangreichen lehrgangsbegleitenden Materialien dienen als Nachschlagewerk und können von Ihnen weltweit abgerufen werden!

## Stundenplan – der Ablauf muss stimmen...



Die richtige Abfolge der Fachgebiete bzw. Unterrichtsinhalte ist ein wesentlicher Erfolgsfaktor! Deshalb überlassen wir die Auswahl nicht dem Zufall – zur Orientierung geben wir Ihnen einen "Stundenplan" an die Hand, der Sie bei der Organisation Ihrer Aufstiegsfortbildung unterstützt und Ihnen hilft, den Überblick zu behalten.

## Klausurentraining inklusive!



Die rechtzeitige Bearbeitung einer Vielzahl klausurtypischer Aufgaben ist eine wichtige Voraussetzung für Ihren sofortigen Prüfungserfolg! Unsere Klausurenkurse sind deshalb ein ganz wichtiger und wesentlicher Bestandteil des Studienkonzeptes. Diese Intensiv-Prüfungsvorbereitung führen wir als **Blockunterricht "live" im Videokonferenzformat** durch, dessen Besuch wir Ihnen im **Bildungsurlaub** ermöglichen können. Sie können nicht dabei sein? Auch daran haben wir gedacht! Sämtliche Unterlagen inklusive der klausurtypischen Aufgaben und den zugehörigen Lösungshinweisen stellen wir Ihnen auf unserer Lernplattform **"myEDUCAST"** zur Verfügung! Der postalische Versand dieser Materialien in Papierform ist auf Wunsch selbstverständlich möglich und sodann auch kostenfrei. Zur Klärung Ihrer Fragen sind unsere Experten natürlich für Sie erreichbar!



# SOMMERHOFF

*Ihre 1. Adresse für Bildung!*

All diese "Features" machen **ONLINE-Seminare** von **SOMMERHOFF** aus - **so funktioniert Bildung heute!** Deshalb kommen auch Sie zu uns – wir bringen Sie auf dem schnellsten und besten Wege zum Ziel!

Schon immer haben wir unsere **Bildungsarbeit mit Enthusiasmus, Engagement** und einer guten Prise **Idealismus** betrieben. Von unserer jüngsten Innovation – der **Wissensplattform "myEDUCAST"** – sind nicht nur wir überzeugt und begeistert: zahlreiche sehr positive Feedbacks erreichten uns, seit wir diese ins Leben gerufen haben. Geben Sie uns die Möglichkeit, diese **Begeisterung** mit Ihnen zu teilen!

**"Menschlich, nah und individuell"** – auch in Zeiten der Technisierung und Digitalisierung stehen diese Adjektive für unser Leitbild und unser Verständnis der Kundenbeziehung. Wir sind für Sie da, wenn Sie uns brauchen!

Und nun viel Spaß bei der Lektüre der weiteren Informationen zu unserer ONLINE-Vorbereitung auf die bundeseinheitliche und staatlich anerkannte Prüfung der **"Geprüften Fachwirte für Logistiksysteme IHK"**!

Herzlichst, Ihre Studienleitung

Christina Bergmann

Michael Sommerhoff



# SOMMERHOFF

*Ihre 1. Adresse für Bildung!*

Starten Sie Ihre Karriere!



## Karrierperspektiven



*Sind Sie bereit für eine neue Herausforderung?*

Sie möchten

- ☞ sich in einer der größten Wachstumsbranchen
- ☞ für die Wahrnehmung anspruchsvoller Aufgaben im mittleren Management empfehlen und deshalb
- ☞ innerhalb einer selbst bestimmten Zeitspanne
- ☞ einen staatlich anerkannten und bundeseinheitlichen Abschluss
- ☞ auf Bachelor-Niveau erwerben (DQR-Qualifikationsniveau 6 von 8)?

Dann ist der Studiengang der "Geprüften Fachwirte für Logistiksysteme IHK" Ihre 1. Wahl! Diese neue und moderne Aufstiegsfortbildung erfreut sich bereits nach kurzer Zeit großer Beliebtheit, denn an entsprechend qualifizierten und spezialisierten Fachkräften besteht branchenübergreifend hoher Bedarf. Arbeitgeberseitig wird an dieser Höherqualifikation insbesondere die Betonung der beruflichen Handlungsfähigkeit geschätzt. Absolventen des Abschlusses verfügen über die Kompetenz, einen vollständigen und bereichsübergreifenden Geschäftsprozess der Logistik eigenverantwortlich zu gestalten – mit Ihrer Expertise sorgen Sie für den reibungslosen Warenfluss! Sie gestalten, steuern und entwickeln logistische Lösungen, setzen diese um und stehen als kompetenter Ansprechpartner an der Seite Ihrer Kunden und Mitarbeiter.

Eine *weitere Attraktion* ist, dass die BACHELOR PROFESSIONAL-Fortbildung ein möglicherweise nicht vorhandenes Abitur ersetzt; zudem erwerben Sie mit dem Abschluss gleichzeitig die Zulassungsvoraussetzung für den höchsten kaufmännischen Abschluss nach Berufsbildungsrecht: den "**Geprüften Betriebswirt IHK**" (= "MASTER PROFESSIONAL IN BUSINESS MANAGEMENT CCI"), der innerhalb des "Deutschen Qualifikationsrahmens" dem Qualifikationsniveau 7 (von 8) zugeordnet ist und somit hinsichtlich seiner Wertigkeit den hochschulischen Masterabschlüssen entspricht.



# SOMMERHOFF

*Ihre 1. Adresse für Bildung!*

**Maximale Flexibilität & Individualität mit "myEDUCAST"!**



## **Voraussetzungen für die Zulassung zur IHK-Prüfung**

### **Welche muss ich berücksichtigen?**

Zur Prüfung ist zuzulassen, wer Folgendes nachweist:

- eine mit Erfolg abgelegte Abschlussprüfung in einem der nachstehenden anerkannten Ausbildungsberufe:
  - a. Kaufmann oder Kauffrau für Spedition und Logistikdienstleistung oder
  - b. Speditionskaufmann oder Speditionskauffrau oder
  - c. Industriekaufmann oder Industriekauffrau oder
  - d. Kaufmann oder Kauffrau für Groß- und Außenhandel oder
  - e. Schifffahrtskaufmann oder Schifffahrtskauffrau**oder**
- eine mit Erfolg abgelegte Abschlussprüfung in einem anderen dreijährigen anerkannten kaufmännischen oder verwaltenden Ausbildungsberuf **oder** im anerkannten Ausbildungsberuf *Fachkraft für Lagerlogistik* und danach eine *mindestens einjährige* Berufspraxis **oder**
- eine mit Erfolg abgelegte Abschlussprüfung in einem anderen dreijährigen anerkannten Ausbildungsberuf und danach eine *mindestens zweijährige* Berufspraxis **oder**
- den Erwerb von mindestens 90 Leistungspunkten nach dem Europäischen System zur Übertragung und Akkumulierung von Studienleistungen in einem fachverwandten Studium und danach eine *mindestens zweijährige* Berufspraxis **oder**
- eine *mindestens fünfjährige* Berufspraxis.

**Anmerkung:** Die Berufspraxis muss (erst) im Zeitpunkt der Prüfung vorliegen und durch Tätigkeiten abgeleistet sein, die der beruflichen Fortbildung zum/zur "Geprüften Fachwirt\*in für Logistiksysteme IHK" dienlich sind; die Berufserfahrung muss demzufolge inhaltlich wesentliche Bezüge aufweisen z. B. zur Gestaltung logistischer Prozesse, Analyse und Bewertung von Wertschöpfungsketten unter betriebswirtschaftlichen Gesichtspunkten, Entwicklung logistischer Konzepte, Organisation der Berufsausbildung, Realisation des Qualitätsmanagements oder zur Mitarbeiterführung.

Abweichend von den oben genannten Voraussetzungen kann auch zur Prüfung zugelassen werden, wer durch Vorlage von Zeugnissen oder auf andere Weise glaubhaft macht, dass die Prüfungszulassung rechtfertigende Fertigkeiten, Kenntnisse und Fähigkeiten (berufliche Handlungsfähigkeit) erworben worden sind.

**Wichtig:** Aufgrund unserer langjährigen Erfahrung wissen wir, dass die vorstehende sogenannte "Öffnungsklausel" der Prüfungsordnung nach Kammerauffassung nur in seltenen Ausnahmefällen eine Zulassung zur Prüfung rechtfertigt. Sollten Sie der Ansicht sein, dass diese Regelung auf Ihre persönliche Situation anwendbar ist, bitten wir Sie zu Ihrer eigenen Sicherheit um Rücksprache mit unserer Studienberatung.

**Bitte beachten Sie:** Unsere Mitarbeiter\*innen erteilen Ihnen gern Auskünfte zur Prüfungszulassung sowie zur Beantragung von Fördergeldern und tun dies nach bestem Wissen und Gewissen; diese sind jedoch stets ohne Gewähr, da allein die prüfende Stelle eine verbindliche Aussage tätigen kann. Wir erlauben uns den Hinweis, dass an die *Lehrgangsteilnahme keine Zulassungsvoraussetzungen* geknüpft sind.





# SOMMERHOFF

*Ihre 1. Adresse für Bildung!*

**"myEDUCAST" – Bildung am Puls der Zeit!**



## *Meine Studieninhalte*

*Welche Themen sieht der Rahmenstoffplan vor?*

**Die Prüfung wird schriftlich und mündlich durchgeführt; sie bezieht sich auf 4 Handlungsbereiche:**

- 1. Logistische Anforderungen ermitteln, analysieren und bewerten**
  - a. Bewertung logistischer Abläufe und ihrer Einbindung in den Wertschöpfungsprozess auf der Grundlage einer Logistiksystemanalyse
  - b. Darstellung von Analyseergebnissen und Bewertung gegenüber dem Kunden
- 2. Logistische Lösungen entwickeln und planen**
  - a. Entwicklung und Bewertung alternativer logistischer Konzepte
  - b. Planung logistischer Lösungen und deren Umsetzung
  - c. Gestaltung von Information, Dokumentation, Kooperation, Kommunikation im logistischen Netzwerk
  - d. Mitwirken an der Vergabe von Dienstleistungen zur Umsetzung von Logistiklösungen
- 3. Logistische Lösungen umsetzen, bewerten und weiterentwickeln**
  - a. Gestalten von Veränderungsprozessen bei der Einführung von logistischen Lösungen
  - b. Bewerten und Optimieren von Logistikprozessen anhand von Kennzahlen
- 4. Kommunikation, Führung und Zusammenarbeit**
  - a. Kommunizieren mit Partnern und Einsetzen von Präsentationstechniken
  - b. Festlegen und Begründen von Kriterien für die Personalauswahl, Durchführung der Personalrekrutierung
  - c. Planen und Steuern des Personaleinsatzes
  - d. Situationsgerechte Führungsmethoden
  - e. Planen und Durchführen der Berufsausbildung
  - f. Fördern der beruflichen Entwicklung von Mitarbeitern
  - g. Gestalten von Arbeits- und Gesundheitsschutz

### **Mündliche Prüfung – bestehend aus Präsentation & Fachgespräch**

Nach erfolgreichem Abschluss des schriftlichen Prüfungsteils ist noch die mündliche Prüfung zu meistern, die aus einer Präsentation und einem an diese anknüpfenden Fachgespräch besteht. Ihr Präsentationsthema wählen Sie selbst und reichen dieses dem Prüfungsausschuss bei der ersten schriftlichen Prüfungsleistung zur Kenntnisnahme ein. Die Präsentation, welche mit 1/3 in die Bewertung der mündlichen Prüfung eingeht, soll nicht länger als 10 Minuten dauern.

Das anschließende Fachgespräch wird über maximal 20 Minuten geführt. Im Rahmen dieses Gesprächs soll der Prüfungskandidat nachweisen, dass er in der Lage ist, betriebspraktische Probleme zu analysieren und Lösungsmöglichkeiten unter Beachtung der maßgebenden Einflussfaktoren zu bewerten. Die Gesamtprüfung ist bestanden, wenn in der schriftlichen und in der mündlichen Prüfung jeweils mindestens ausreichende Leistungen erzielt wurden.



# SOMMERHOFF

*Ihre 1. Adresse für Bildung!*

**"myEDUCAST" bedeutet: Sie bestimmen das Arbeitstempo!**



## Mein Studienkonzept

*Welche Module sind in meiner Studiengebühr enthalten?*

### Modul 1: ONLINE-Studium

*Lernen daheim – und doch nicht allein!*

Das inhaltlich strikt an dem bundeseinheitlichen Rahmenstoffplan des DIHK, dem Dachverband der Deutschen Industrie- und Handelskammern, orientierte Modul 1 enthält 8 PODCASTS (= verfilmte Präsenzunterrichtsveranstaltungen) mit einer Laufzeit von jeweils etwa 5 Zeitstunden sowie 296 EDUCAST-Lernvideos zu einzelnen Kapiteln des Rahmenstoffplans, die in einem professionellen Filmstudio produziert wurden. Da die PODCASTS im Rahmen eines Präsenzlehrgangs aufgenommen wurden, haben Sie stets das Gefühl, Teil der Lerngruppe vor Ort zu sein – auch wenn Sie sich vom heimischen Arbeitszimmer aus fortbilden.

Es sind Fragen bei der Nacharbeit aufgetreten? Sie können die Lösung zu einer Aufgabe nicht recht nachvollziehen? Sie möchten Details zu Inhalt und Ablauf einer mündlichen Prüfung wissen? Keine Sorge, unsere Trainer und wir sind jederzeit für Sie erreichbar – per E-Mail, telefonisch – oder nach vorheriger Terminabsprache natürlich auch persönlich bzw. per Videokonferenz!

**Studiendauer:**      **1) PODCASTS:**    8 verfilmte Präsenzunterrichtsveranstaltungen à 5 Zeitstunden = 40,00 Zeitstunden

**2) EDUCASTS:**    296 Lernvideos à 0,50 Zeitstunden = 144,00 Zeitstunden

**3) Nacharbeit:**    20 Tage à 5 Zeitstunden = 100,00 Zeitstunden

Die vorstehenden Zeitangaben sind unverbindlich; es handelt sich um auf Erfahrungswerten basierende Empfehlungen, die lediglich der Orientierung dienen.

**Starttermin:**            jederzeit

**Endtermin:**            Sie können **"myEDUCAST"** bis zur letzten Klausur des Ihrer Anmeldung folgenden Prüfungstermins nutzen. Melden Sie sich innerhalb der letzten beiden Monate vor dem nächsten Prüfungstermin an, ermöglichen wir Ihnen die Nutzung bis zur letzten Klausur des *übernächsten* Prüfungszeitraumes. Bei Vorlage der Einladung zur mündlichen Prüfung verlängern wir Ihren Zugriff jeweils entsprechend.

### Beispiel für die Ermittlung des Endtermins:

Anmeldung am 10.05.x1, nächster Prüfungstermin in 10/x1 → Ihr Zugriff auf die Lernplattform endet mit der letzten Klausur in 10/x1.

**Variante:** Anmeldung am 20.09.x1, nächster Prüfungstermin in 10/x1, übernächster Prüfungstermin in 04/x2 → Ihr Zugriff auf die Lernplattform endet mit der letzten Klausur in 04/x2. Bei Vorlage Ihrer Einladung zur mündlichen Prüfung in 06/x2 verlängern wir Ihre Nutzungsmöglichkeit bis zu diesem Termin.

*Fortsetzung des Studienkonzepts siehe Folgeseite!*



# SOMMERHOFF

*Ihre 1. Adresse für Bildung!*

**"myEDUCAST" – sehen, hören, spielen, lesen – so oft Sie möchten!**



## **Fortsetzung: Mein Studienkonzept**

**Welche Module sind in meiner Studiengebühr enthalten?**

### **Modul 2: Klausurenkurs zur Intensivvorbereitung ("Live"-Unterricht im Videokonferenzformat)**

**Als anerkannte Einrichtung der Arbeitnehmerweiterbildung können wir Ihnen Bildungsurlaub ermöglichen!**

Um Ihrer Prüfungsvorbereitung den "letzten Schliff" zu verleihen, haben wir einen **5-tägigen Klausurenkurs** in unser Studienkonzept integriert. Im Rahmen dieses Moduls wird die optimale Bearbeitung von IHK-Klausuraufgaben intensiv trainiert; Lösungen und Lösungswege werden von unseren Trainern & Trainerinnen ausführlich erläutert, und alle Fragen, die sich Ihnen kurz vor dem "Ernstfall" stellen, werden beantwortet. Außerdem erhalten Sie viele nützliche Hinweise zu Klausurentechniken, zum Ausführlichkeitsgrad der Lösungen, zur Erstellung der Lösungsskizzen, zu "Textbausteinen" etc. Die Durchführung dieses Moduls erfolgt im Videokonferenzformat, sodass der direkte "Draht" zu unseren Trainern & Trainerinnen sichergestellt ist. Sie können also jederzeit mit diesen interagieren und Ihre Fragen stellen – auch wenn Sie sich in Ihrem "Home-Office" befinden!

#### **Veranstaltungstage des Moduls 2:**

Die 5-tägigen Klausurenkurse finden halbjährlich jeweils im März und September vor den Prüfungsterminen statt und umfassen insgesamt (5 Tage à 8 Unterrichtseinheiten =) 40 Unterrichtseinheiten. Termine teilen wir Ihnen auf Anfrage gern und unverzüglich mit!

**Unterrichtszeiten:** Montag bis Freitag täglich jeweils von 08:00 bis 14:45 Uhr.

**Wichtig für Sie:** Die Teilnahme an dem Klausurenkurs können wir Ihnen im Bildungsurlaub ermöglichen! Sollten Sie allerdings in Bayern und Sachsen arbeiten, ist dies leider nicht möglich, da diese beiden Bundesländer kein Bildungsurlaubsgesetz haben.

#### **Sie können an den Veranstaltungen des Moduls 2 nicht teilnehmen?**

Nicht weiter tragisch, denn sämtliche Unterlagen inklusive der klausurtypischen Aufgaben und den zugehörigen Lösungshinweisen stellen wir Ihnen auf unserer Lernplattform **"myEDUCAST"** zur Verfügung! Der postalische Versand dieser Materialien in Papierform ist auf Wunsch selbstverständlich möglich und sodann auch kostenfrei. Zur Klärung Ihrer Fragen sind unsere Experten natürlich für Sie erreichbar.

Die **bundeseinheitlichen Prüfungen** werden von den zuständigen Industrie- und Handelskammern grundsätzlich halbjährlich stets im April und im Oktober abgenommen. Die jeweils aktuellen **Termine** finden Sie auf unserer Homepage unter **[www.sommerhoff.de/service/pruefungstermine](http://www.sommerhoff.de/service/pruefungstermine)**. Bitte beachten Sie, dass nicht jede IHK einen Prüfungsausschuss für jeden Fortbildungsabschluss eingerichtet hat. Sollte Ihre Wohnortkammer nicht oder nicht zu dem von Ihnen gewünschten Zeitpunkt prüfen, wenden Sie sich bitte an unser Service-Team, das Ihnen selbstverständlich auch insoweit weiterhelfen wird.

*Fortsetzung des Studienkonzepts siehe Folgeseite!*





# SOMMERHOFF

*Ihre 1. Adresse für Bildung!*

**Lernen auf Abruf – 100 % Qualität, 100 % Unabhängigkeit**



## **Fortsetzung: Mein Studienkonzept**

*Welche Module sind in meiner Studiengebühr enthalten?*

### **Modul 3: Vorbereitung auf die mündliche Ausbildereignungsprüfung ("Live"-Unterricht im Videokonferenzformat)**

*Sie möchten Verantwortung als Ausbilder\*in übernehmen? Diese Zusatzqualifikation ist einfach und schnell erreicht!*

Als "Geprüfte/r Fachwirt\*in für Logistiksysteme IHK" werden Sie von dem schriftlichen Teil der Ausbildereignungsprüfung befreit. Es ist lediglich eine mündliche Prüfung vor dem zuständigen Ausschuss abzulegen, um auch die zusätzliche Qualifikation "Ausbilder\*in IHK" zu erlangen. Diese besteht aus der Durchführung oder Präsentation einer Ausbildungssituation sowie einem daran anschließenden Fachgespräch. Wir bereiten Sie an insgesamt drei Tagen zusätzlich auf diese Prüfung vor – Sie müssen also keinen separaten Lehrgang buchen und ersparen sich bei Entscheidung für unser Angebot entsprechende finanzielle Mehraufwendungen!

Auch insoweit können Sie unbesorgt sein – Ihre perfekte Prüfungsvorbereitung ist sichergestellt, da wir für die Unterrichtsdurchführung ausschließlich langjährig praxiserfahrene Ausbilder\*innen und Prüfer\*innen verpflichtet haben.

**Veranstaltungsort:** Ihr "Home-Office" – "Live"-Unterricht im Videokonferenzformat

### **Die Starttermine der nächsten Lehrgänge:**

Unsere 3-tägigen Wochenendlehrgänge führen wir dreimal jährlich jeweils im Februar, Mai und Oktober durch. Die jeweils aktuellen Termine finden Sie auf unserer Homepage unter [www.sommerhoff.de](http://www.sommerhoff.de). Ihren bevorzugten Durchführungstermin können Sie frei wählen!

### **Unterrichtszeiten:**

jeweils in der Zeit von 08:00 bis 14:45 Uhr

3 x 8 Unterrichtseinheiten à 45 Minuten = 24 Unterrichtseinheiten

### **Sie haben den Ausbildereignungsnachweis bereits erbracht?**

In diesem Falle reduzieren wir Ihre Studiengebühr um **150,00 €**, sofern Sie uns vor Beginn Ihrer Fachwirt-Fortbildung Ihr Ausbilder-Zeugnis einreichen. Stichtag hierfür ist Ihr Starttermin.





# SOMMERHOFF

*Ihre 1. Adresse für Bildung!*

*Lernen daheim – und doch nicht allein!*



*Mein Invest in meine "Karriere durch Kompetenz"*



*Wie viel zahle ich? Was spare ich?*

#### **Meine Studiengebühr:**

Diese beläuft sich inklusive sämtlicher Leistungen auf 3.300,00 €; der vorgenannte Betrag versteht sich *exklusive* der IHK-Prüfungsgebühr. Die Rechnung über die Prüfungsgebühr erhalten Sie direkt von der IHK, bei der Sie sich zur Prüfung anmelden werden.

#### **Meine Zahlungsmöglichkeiten:**

Die Rechnungsstellung erfolgt unverzüglich nach Eingang Ihrer ONLINE-Anmeldung. Der Gesamtbetrag ist innerhalb von 14 Tagen nach Rechnungszugang an uns zu entrichten.

#### **Mein Treuerabatt:**

Dies ist schon der zweite Studiengang zum BACHELOR oder MASTER PROFESSIONAL, den Sie mit uns absolvieren? Dann erhalten Sie nunmehr selbstverständlich einen Treuerabatt. Dieser beläuft sich auf 200,00 € und wird auf der Rechnung direkt in Abzug gebracht!

#### **Meine Umsatzsteuerersparnis:**

Unsere Leistungen sind von der Umsatzsteuer befreit, da die zuständige Bezirksregierung bestätigt hat, dass unser Haus ordnungsgemäß auf Prüfungen vorbereitet, die von juristischen Personen des öffentlichen Rechts (z. B. IHK) abgenommen werden. Sie sparen demnach 19 % Umsatzsteuer!



# SOMMERHOFF

*Ihre 1. Adresse für Bildung!*

Überzeugt? Dann herzlich willkommen in unserer Community!



## *Wie geht es weiter? Wann kann ich starten?*

Sie möchten sich anmelden? Das ist eine sehr gute Entscheidung! Ihrem unverzüglichen Start steht sodann nichts mehr im Wege! Denn dies ist einer der großen **Vorteile** des **ONLINE-Studiums**: Sie können dieses jederzeit beginnen und sind unabhängig von den fixen Startterminen der Präsenzvariante einer beruflichen Aufstiegsfortbildung!

Ihre **Anmeldung** können Sie – natürlich ebenfalls – papierlos ganz einfach und komfortabel über die **SOMMERHOFF-Homepage** vornehmen: **[www.sommerhoff.de](http://www.sommerhoff.de)**.

Sie haben noch Fragen? Dann besuchen Sie uns doch – sofern mit Blick auf Ihren Wohnort möglich – gelegentlich einmal in unserer Essener Zentrale oder schauen Sie an unserem "Tag der offenen Tür" vorbei! Ein frischer Kaffee (oder Tee) steht stets bereit. Wir freuen uns auf Sie!

*Es grüßen Sie freundlichst*

*Christina Bergmann, Michael Sommerhoff & das gesamte SOMMERHOFF-Team*



## *So kontaktieren Sie uns:*

**SOMMERHOFF Unternehmenszentrale**

**Alfredstraße 57-65**

**45130 Essen**



*Telefonisch montags bis freitags von 09:00 bis 17:00 Uhr*

**0201 22098-0**

*Per Mail / web*

**[info@sommerhoff.de](mailto:info@sommerhoff.de) / [www.sommerhoff.de](http://www.sommerhoff.de)**